

NOTICE DE MONTAGE

Pied AVANGARD fixe (Réf. 9020)

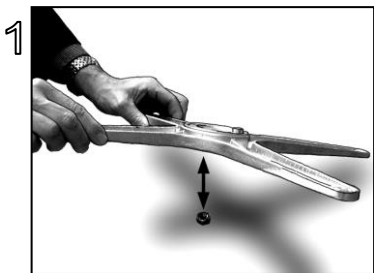
avangard

Modèle déposé



**SM France - 47, avenue Victor Louis Bachelar
17308 ROCHEFORT SUR MER**
Tél. : +33(0)5 46 82 15 40 – Fax : + 33(0)5 46 99 65 20
<http://www.sm-france.fr> – e-mail : commercial@sm-france.fr

02/2001



Français

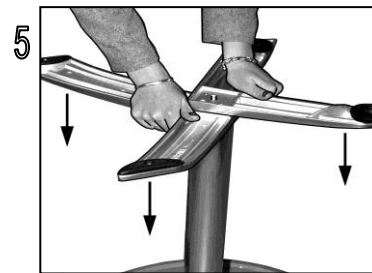
Poser l'écrou sur une surface plane. Disposer la croix à l'envers en venant positionner l'écrou dans son logement.

English

Put the nut on a plane surface. The cross has to be put on its back side and the nut in its hole.

Español

Poner la tuerca sobre una superficie plana. Dar la vuelta a la cruz haciendo que la tuerca encaje en el espacio asignado.



Français

Placer le pied sur le tube en observant bien son orientation (point 6). Le bout de la tige filetée passe par le trou central.

English

Put the base on the tube, caring about the positioning (see n°6). The end of the threaded shank comes through the central hole.

Español

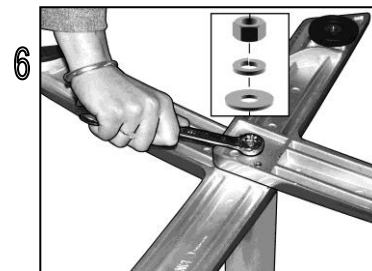
Poner el pie sobre el tubo teniendo en cuenta la orientación (punto 6). La punta del eje pasa por el agujero central.



Visser la tige filetée d'un quart de tour, juste pour accrocher l'écrou.

Turn ¼ the threaded shank, only to catch the nut.

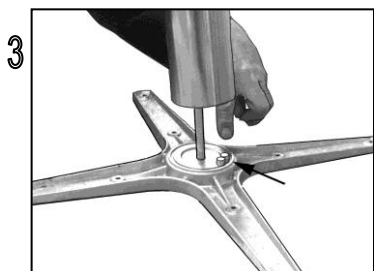
Atornillar el eje un cuarto de vuelta, justo para que se ajuste a la tuerca.



Placer les deux rondelles et l'écrou M10 sur la tige filetée dans l'ordre indiqué. Serrer avec une clé de 17. VOTRE TABLE EST MONTÉE, RETOURNEZ LA.

Put the supplied washer and M10 nut on the threaded shank. Tighten with a 17 spanner. YOUR TABLE IS READY, TURN IT UPSIDE DOWN.

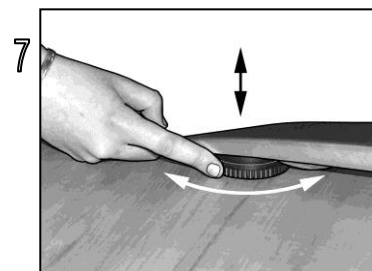
Poner la arandela y la tuerca M10 suministrada sobre el eje. Ajustar con una llave de 17. SU MESA YA ESTA MONTADA, DELE LA VUELTA.



Poser la tube. La canelure située à l'intérieur du tube doit se glisser entre les deux ergots (cf flèche) de la croix.

Put the tube. The tongue inside the tube has to come between the 2 centring pins (see drawing) of the cross.

Poner el tubo. La muesca situada en el interior del tubo debe encajar entre los dos salientes de la cruz.



Visser les 2 vérins à fond. Si l'un d'eux boîte, dévisser le jusqu'à ce qu'il entre en contact avec le sol. La table est ainsi bloquée.

Screw the 2 jacks home. If one of them is wobbling, unscrew it until it touches the floor. Thus the table is locked.

Atornillar los 2 reguladores hasta el fondo. Si uno de los 2 cojea desatornillar hasta que entre en contacto con el suelo. De este modo la mesa ya esta ajustada.



Positionner le pied à l'envers en répétant l'opération précédente, la canelure doit se glisser entre les deux ergots prévus à cet effet.

Put the leg upside down, repeating above manipulations. The tongue has to go between the 2 centring pins.

Dar la vuelta al pie repitiendo la operacion anterior. La muesca debe encajar entre los dos salientes asignados.



avangard

Modèle déposé

